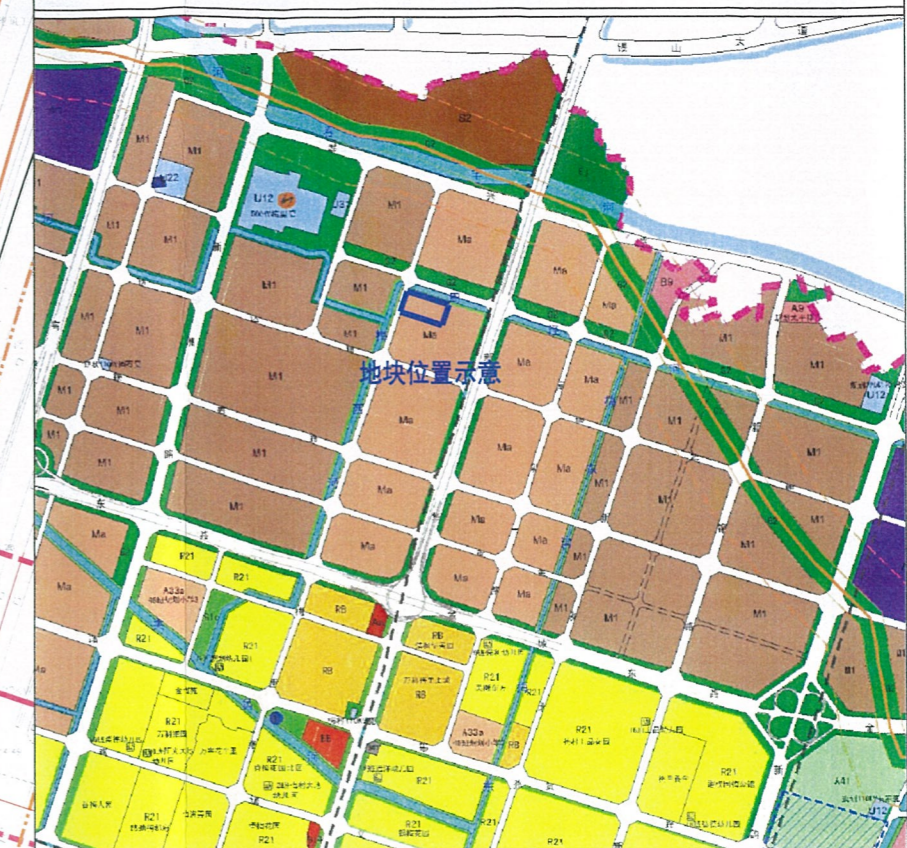
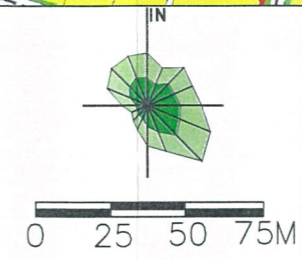


地块区位图

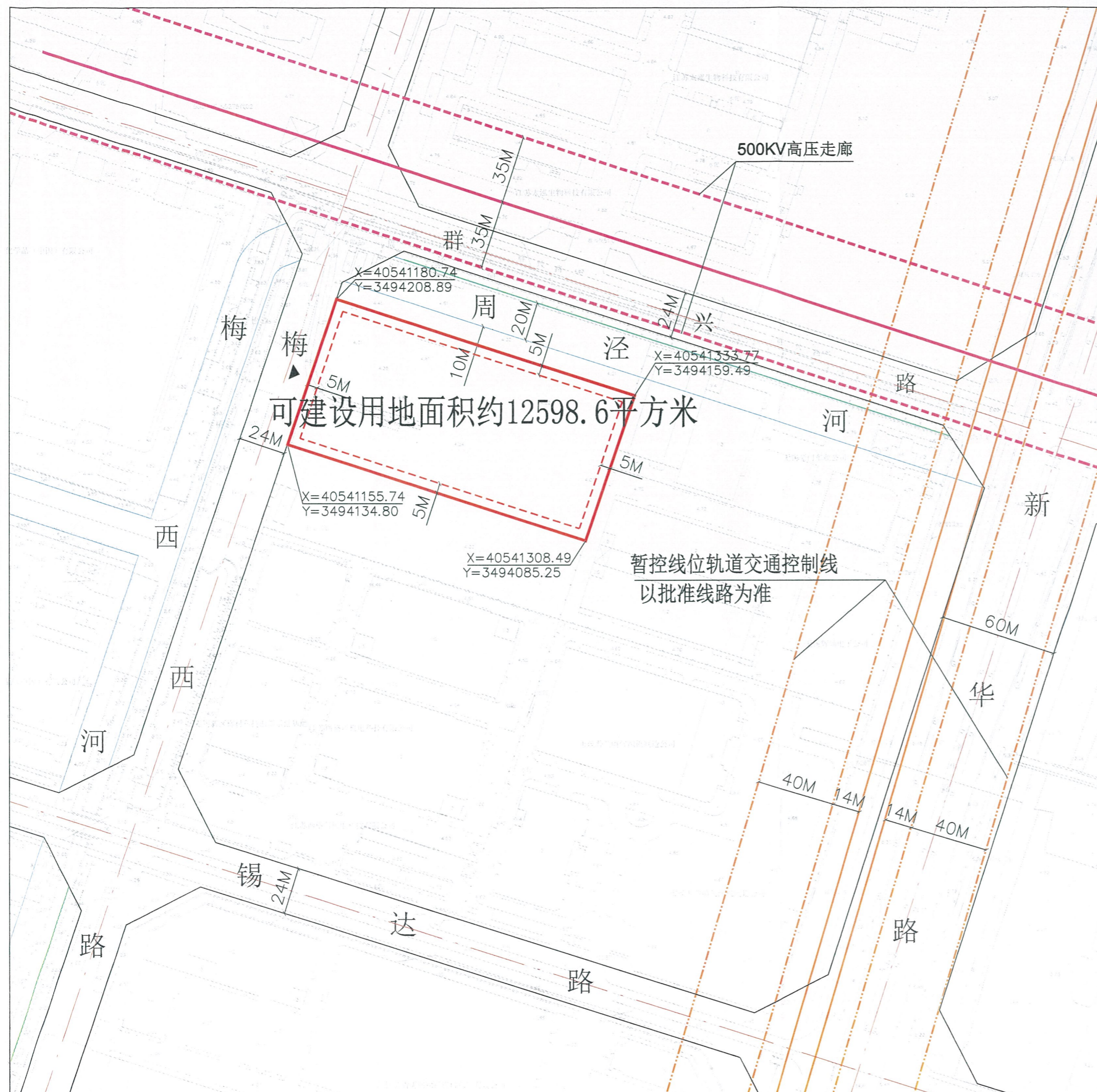


说明：
本地块一年内未签订国有土地使用权出让合同的，地块规划图自行失效。



图例

- 道路红线及中心线
- 高压线及高压控制走廊
- 可建设用地范围线
- 轨道交通控制线
- 建筑控制线
- 文物保护范围
- 高层建筑控制线
- 现状保留建筑
- 地下空间控制线
- [20M] 尺寸标注
- 禁止机动车出入口控制线
- 绿地范围
- 机动车开口方向
- X=46339.925
Y=78053.532 坐标标注



| | |
|------------------|-------------------|
| 无锡市自然资源和规划局地块规划图 | |
| 地块位置 | 用地边界-用地边界-梅西路-群兴路 |
| 地块名称 | 群兴路南侧、梅西路路东侧地块 |
| 所属行政区 | 新吴区 |
| 地块编号 | XDG(XQ)-2022-13号 |
| 日期 | 2022年6月 |